

WORM 230V AC - IP65

14
Watt/m

CRI>80

IP 65

CE

EMC

M

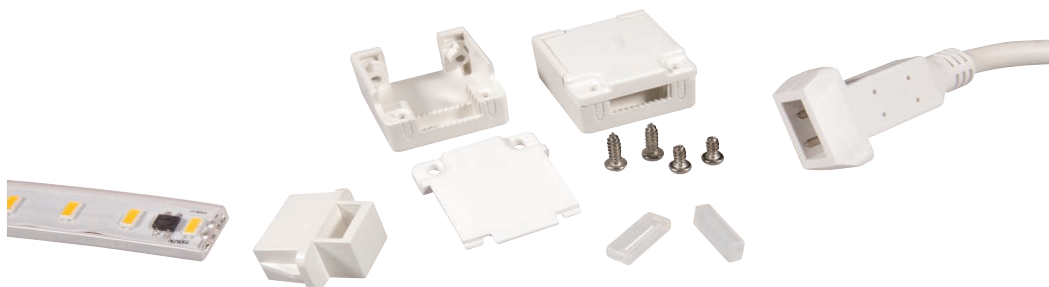
M

F

ta -20°÷ +40°C

II

TUV Rheinland
CERTIFIED



Alimentazione diretta dalla rete

Possibilità di alimentare da un solo lato fino a lunghezze di 50 metri
Sezionamento e giunzioni da effettuare con appositi kit che ne garantiscono la sicurezza. Strisce da incorporare senza profilo.

Adatta ad uso esterno

Funzionamento a 100Hz - Non adatti alle riprese video

Fusibile incorporato nel sistema di giunzione del cavo. Non ripristinabile in caso di guasto.

Protezione alle sovratensioni, limitata ad un uso domestico. Si consiglia l'installazione di una protezione nel quadro di comando se utilizzata in ambienti industriali o soggetti a disturbi dalla rete.

Direct power supply from the network

Possibility of feeding from one side up to lengths of 50 meters
Sectioning and joints to be made with special kits that guarantee safety. Direct installation (no profile needed)

Suitable for outdoor use with water protection

100Hz operation - Not suitable for video shooting

Fuse built into the cable jointing system. Not resettable in case of failure.

Overvoltage protection, limited to domestic use. We recommend installing a protection in the control panel if used in industrial environments or subject to disturbances from the network.

Betrieb mit Netzspannung 230V AC. (Ohne Betriebsgerät!)

Einsseitige Einspeisung bis zu einer Länge von 50 Metern möglich.
Die Sektionierung, sowie die Verbindungen erfolgen mit speziellen Bausätzen die Sicherheit garantieren. Betrieb OHNE Aluprofil.

Geeignet für den Einsatz im geschützten Außenbereich.

100Hz-Betrieb - Deshalb nicht für Videoaufnahmen geeignet.

Eine Sicherung ist im Anschlussteil eingebaut und ist im Falle eines Kurzschlusses nicht rückstellbar (Anschlussteil ersetzen!).

Der Überspannungsschutz, beschränkt sich auf den Hausgebrauch.

Bei Einsatz in einem industriellem Umfeld empfehlen wir den Einbau einer Sicherung gegen Netzstörungen im Verteilkasten.

Alimentation directe par le réseau

Possibilité d'alimenter d'un seul côté jusqu'à des longueurs de 50m.

Sectionnement et jonctions à effectuer avec des kit appropriés qui en garantissent la sécurité. À incorporer sans profilé d'aluminium.

Usage à l'extérieur avec protection pour l'eau

Fonctionnement à 100Hz. Pas appropriée pour les séquences vidéo

Fusible intégré dans le système de jonction du câble, pas réinitialisable en cas de panne.

Protection aux surtensions limitée à l'usage domestique. On conseille d'installer une protection dans le tableau électrique de pilotage si le ruban est utilisé dans des endroits industriels ou sujets aux perturbations du réseau

Alimentación directa desde la red.

Possibilidad de alimentación desde un lado hasta longitudes de 50 metros.

Secciones y juntas a realizar con kits especiales que garantizan la seguridad. Para incorporar directamente sin perfil de aluminio.

Adecuado para uso en exteriores con protección de agua.

Operación de 100Hz - No es adecuado para video

Fusible incorporado en el sistema de unión de cables. No reinicialable en caso de fallo.

Protección contra sobretensiones, limitada al uso doméstico. Recomendamos instalar una protección en el panel de control si se utiliza en entornos industriales o está sujeto a interferencias de la red.

WORM 230V AC - IP65



🇮🇹 Strisce flessibili a LED 230V in PVC per uso esterno

- Fornite in nastro da 50m e cavetto di raccordo
- 72 LED 5630 per 14W/m - Possibile taglio ogni 16,5cm, giunzione del cavo ogni 50cm
- Fornite con accessori di fissaggio: 40 clips, 40 viti e 40 tasselli
- Kit aggiuntivi disponibile a parte
- Per installazioni Outdoor - Evitare il contatto continuo nel acqua
- Disponibile nei colori standard : 2700K , 3000K o 4000K

🇬🇧 230V AC Flexible LED strips in PVC for outdoor use

- Supplied in 50m roll with connecting cable
- 72 LED 5630 for 14W/m with - Cut every 16,5cm, solder pad for cabling only every 50cm
- Supplied with fixing elements: 40 clips, 40 screws and 40 dowels
- Additional kits separately available
- For outdoor applications - Avoid permanent contact in water
- Color temperature available: 2700K, 3000K and 4000K

🇩🇪 230V AC LED-Streifen aus PVC für Aussenbereich

- Geliefert auf 50m Rolle mit Anschlusskabel
- 72 LEDs 5630 bei 14W/m. Der Zuschnitt ist alle 16,5cm, die Löt-Verbindung ist alle 50cm möglich
- Geliefert mit: 40 MontageClips, 40 Schrauben und 40 Dübeln

- Zusätzliche Sets als Zubehör erhältlich
- Für Outdoor-Einsatz. Permanenter Kontakt im Wasser vermeiden.
- Verfügbare Farbetemperaturen: 2700K, 3000K und 4000K

🇫🇷 Rubans à LED 230V en PVC pour usage à l'extérieur

- Fourni en rouleau de 50m équipé de câble de liaison
- 72 LED 5630 pour 14W/m - Sécable tous les 16,5cm, mais soudu- re du câble tous les 50cm
- Fourni avec accessoires de fixation: 40 clips, 40 vis et 40 tasseaux
- Kits supplémentaires livré séparément
- Usage à l'extérieur. Eviter le contact permanent dans l'eau
- Disponible dans les couleurs standard 2700K, 3000K et 4000K

🇪🇸 Tira LED PVC flexibles 230V para uso en exteriores

- Suministrada en rollos de 50 metros con cable de conexión
- 72 LEDs 5630 para 14W/mt posibilidad de corte cada 16,5cm, posible junción de cable cada 50cm
- Suministrado con accesorios de fijación: 40 clips, 40 tornillos y 40 tacos
- Kit suministrados por separado
- Para uso externo. Evite el contacto permanente con agua
- Disponible en colores estándar: 2700K, 3000K, 4000K

Part number	K	Lumen/m Typ.	LED x Meter	V (typ.)	Cutting point (mm)	W/m (typ.)	EEC**
A41HV0725027	2700K	1320	72	230V	500mm	14W	G
A41HV0725030	3000K	1350	72	230V	500mm	14W	G
A41HV0725040	4000K	1400	72	230V	500mm	14W	G
A41HVKIT0000	Junction kit (terminal cap and terminal with leads)						
A41HVKITB000	40 brackets and 40 screws						
A41HVCONN000	Splice connector to connect tape to tape						
A41BARPL1000	1m Plastic Profile						

** The EEC specification refers in each case to the installed light source(s)